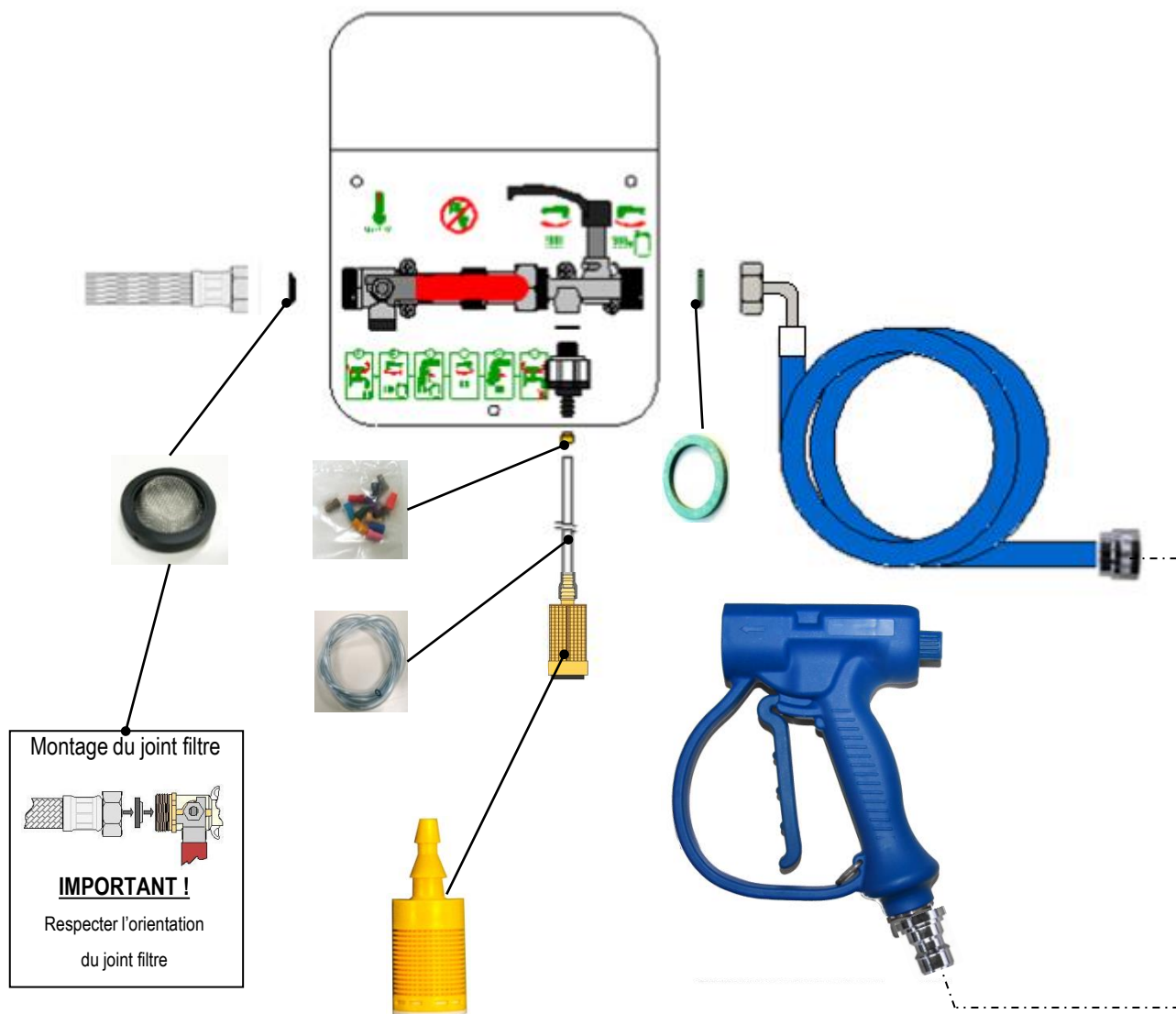


NOTICE TECHNIQUE / USER GUIDE

DESCRIPTIF



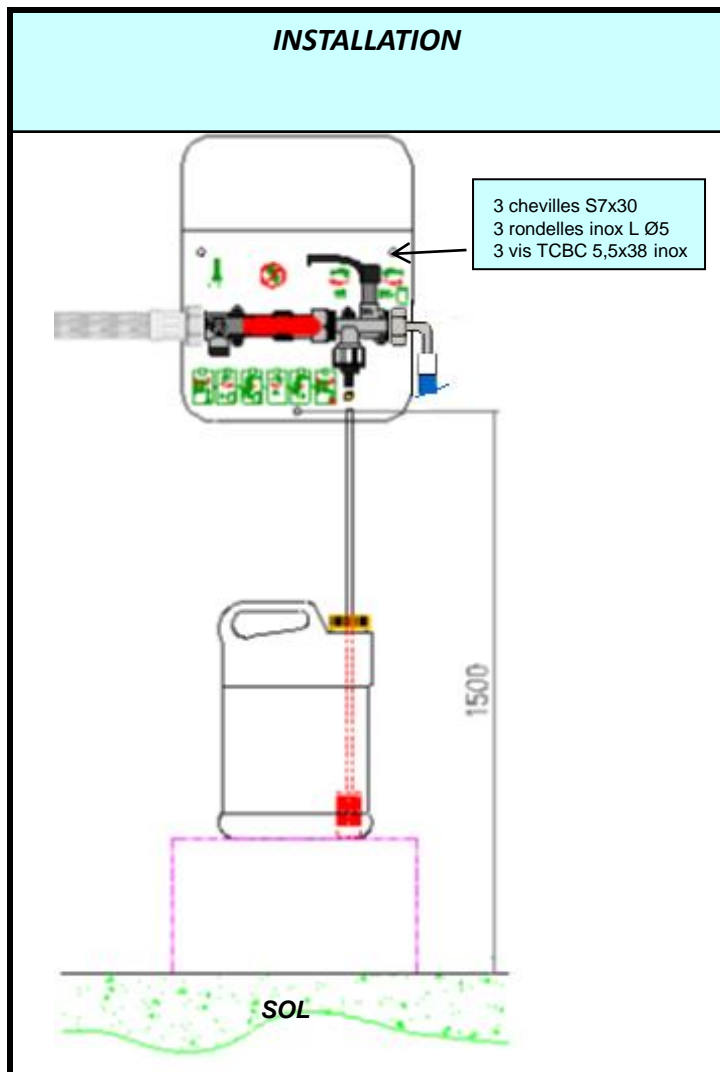
LISTE DE COLISAGE - BASIKLYN PLUS

1 Appareil Basiklyn Plus	1Kit de visserie et joints.	1Joint filtre noir 3/4".
1 Tuyau équipé bleu de lavage de 15m		2 Joints fibre 1/2".
1 Pistolet bleu pistoplav + embout		2 Joints fibre 3/4".
1 Notice technique		5 Vis inox. Ø 5,5 x 37.
1Support bidon de 5L		5 Cheville plastique type : S7.
1Tresse de raccordement		2 Rondelle inox. type : L5
	1Kit de raccordement.	1(2) Ligne d'aspiration L=2m.
		1(2) Crépine avec lesteur.
		1Injecteur vert.
		1(2) Sachet de 14 buses de dilution.

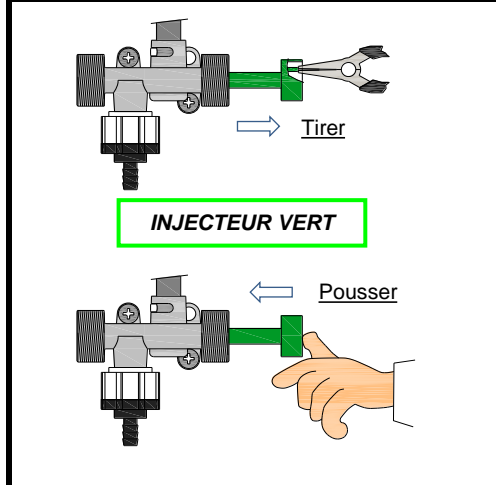
Dimensions du carton: Long=360mm, larg=360mm, Hauteur=210mm - Poids= 3,9 kg

CONSEILS DE MONTAGE ET MAINTENANCE

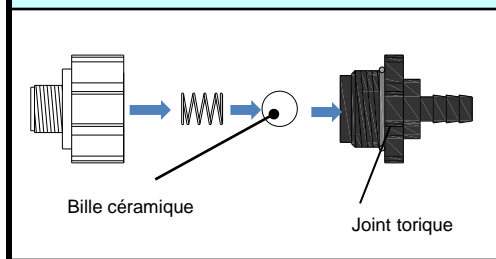
INSTALLATION



REPLACEMENT DE L'INJECTEUR



DEMONTAGE/NETTOYAGE DU CLAPET



METHODE DE CALCUL DE DILUTION

EXEMPLE: $\frac{15 (A)}{1000 (B)} \times 100 = 1.5\%$

Volume A (15 cl ou 150 ml)

Volume B (1000 cl ou 10 000 ml)

Volume A : produit aspiré

Volume B : solution (eau+ produit)

schéma utilisé à titre illustratif

Tableau de dilution

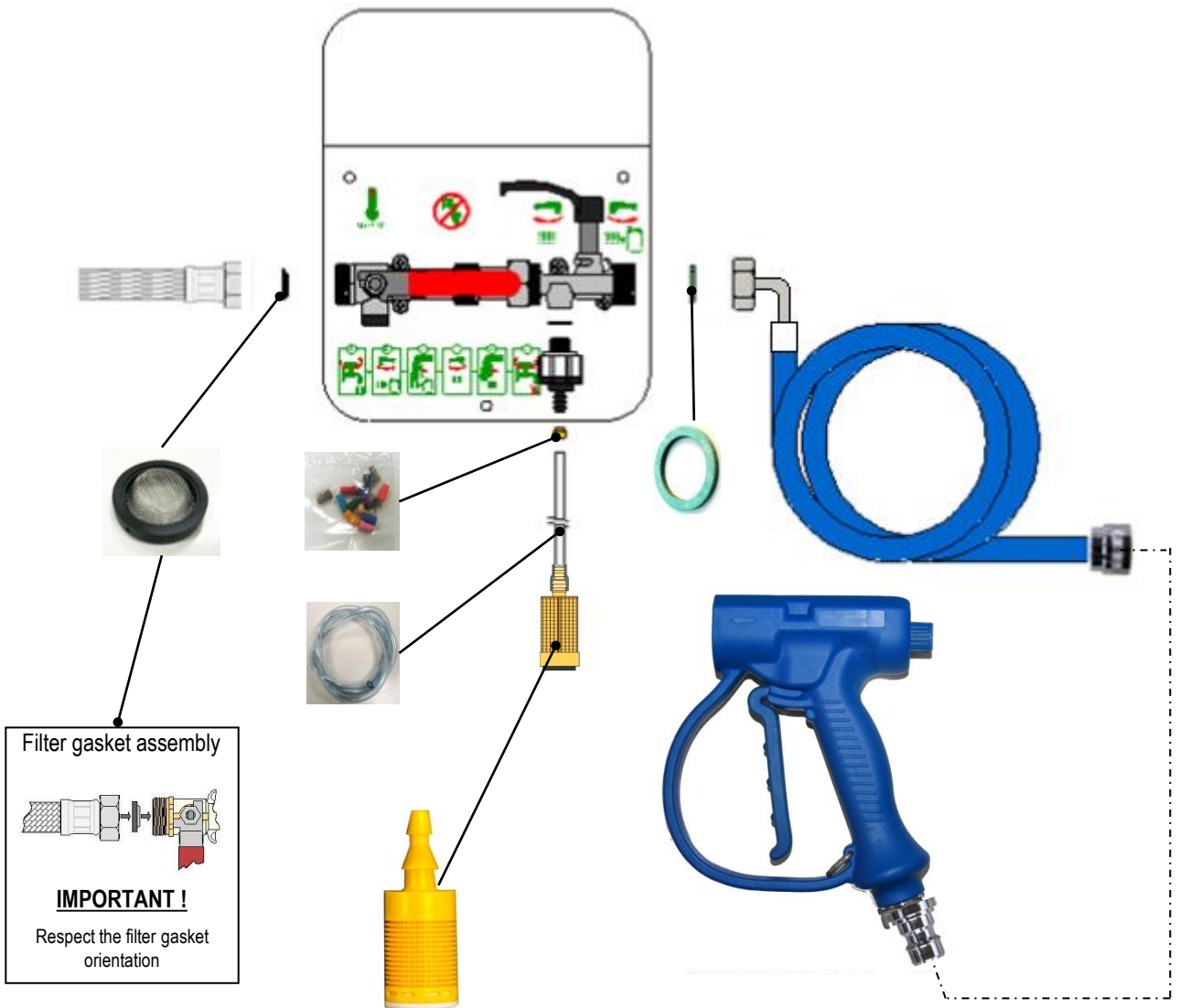
Couleur	Prod.	Couleur	Prod.
Incolore		Marron clair	2,84%
Rose	0,29%	Bleu	3,45%
Violet	0,54%	Blanc	3,67%
Jaune	0,90%	Rouge	4,69%
Turquoise	0,99%	Beige	6,67%
Marron foncé	1,35%	Noir	7,75%
Orange	1,61%	Gris	7,93%
Vert	2,01%	Sans buse	8,19%

ATTENTION

- ⚠ **TOUJOURS** diriger le pistolet vers les surfaces à traiter.
- ⚠ **TOUJOURS** vérifier la compatibilité chimique des produits utilisés
- ⚠ **NE JAMAIS** diriger le pistolet en direction des personnes, animaux ou plantes.
- ⚠ **ATTENDRE** quelques secondes la formation du mélange eau + détergent.
- ⚠ **TOUJOURS FERMER** la vanne d'entrée d'eau après utilisation.
- ⚠ **LA PRESSION** de l'eau doit être comprise entre 2 et 6 bars.
- ⚠ **LA TEMPERATURE** de l'eau ne doit pas exéder 50°C
- ⚠ **TOUJOURS** placer le système hors gel



DESCRIPTION

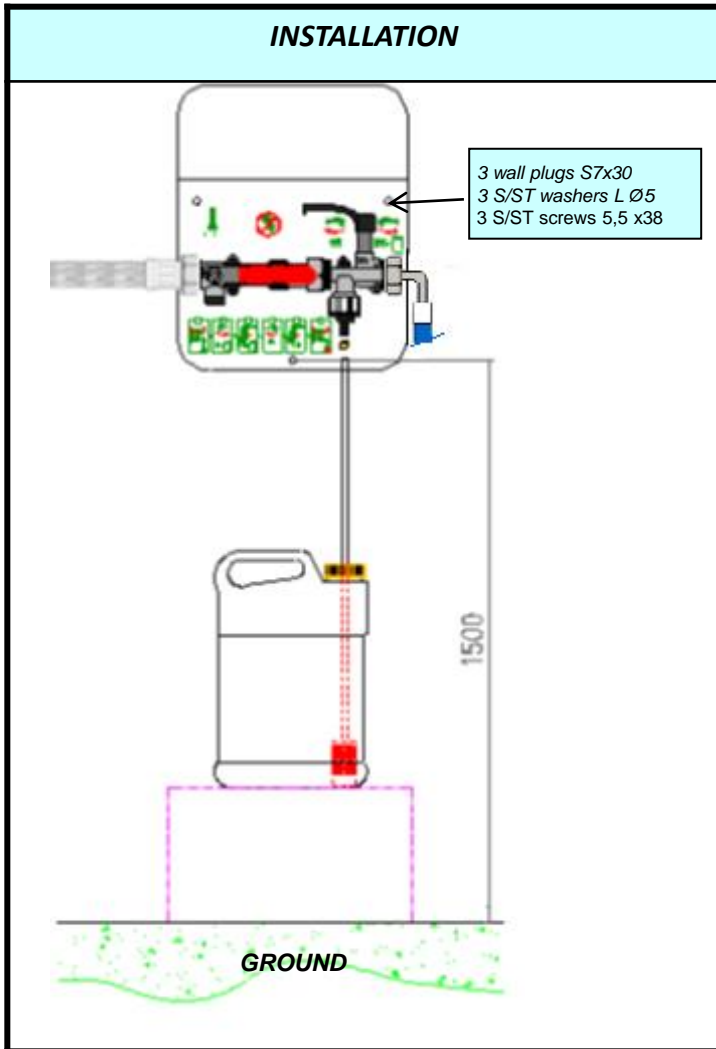


© All rights reserved

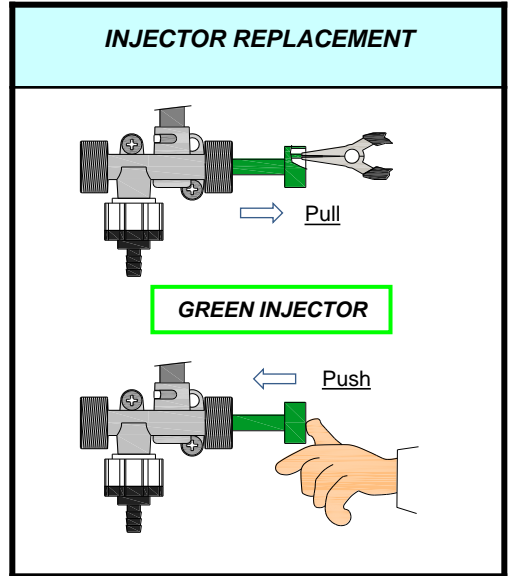
PACKING LIST - BASIKLYN PLUS		
1 BASIKLYN PLUS Unit	1 connection kit	1 Suction line L=2m.
1 Blue equipped hose L=15m		1 Foot filter with weight.
1 Pistoplav Blue gun equipped		1 Bag with 14 metering tips.
1 Dummy stand		1 Green injector.
1 Instructions sheet	1 kit with screw and o'rings	1 Strainer washer 3/4" .
1 Connecting braid		2 fibre gaskets 1/2" .
		2 fibre gaskets 3/4" .
		5 st/st screws. Ø 5,5 x 37.
		2 st/st washer type : L5
		5 Plastic plug type : S7.

INSTRUCTION FOR INSTALLATION AND USE

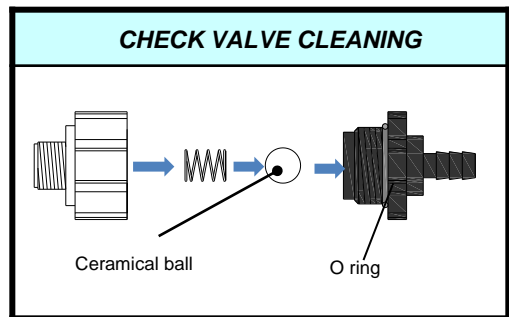
INSTALLATION



INJECTOR REPLACEMENT



CHECK VALVE CLEANING



METHOD OF DILUTION CALCULATING

EXAMPLE: $\left(\frac{15 \text{ (A)}}{1000 \text{ (B)}} \right) \times 100\% = 1.5\%$

Volume A
(15 cl ou 150 ml)

Volume B
(1000 cl ou 10 000 ml)

Volume A : breathed product
Volume B : solution (water + product)

This drawing is an exemple

Dilution chart

Color	Prod.	Color	Prod.
Transparent		Light brown	2,84%
Pink	0,29%	Blue	3,45%
Purple	0,54%	White	3,67%
Yellow	0,90%	Red	4,69%
Turquoise	0,99%	Beige	6,67%
Dark brown	1,35%	Black	7,75%
Orange	1,61%	Grey	7,93%
Green	2,01%	Without tip	8,19%

CAUTION

- ALWAYS** orientate spray in direction of surfaces to treat.
- Chemical compatibility of used product **MUST ALWAYS** be checked.
- NEVER** orientate spray in direction of people, animals or plants
- ALWAYS** wait few seconds for a good product and water mixing.
- ALWAYS** close water inlet valve after each use.
- WATER PRESSURE** must be included on 2 bar to 6 bar.
- MAXIMUM** working temperature is 50°C
- ALWAYS** keep the unit on frost protection